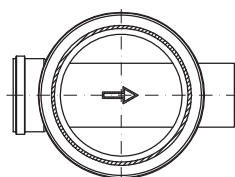


KANALIZACJA ZEWNĘTRZNA - STUDNIE KANALIZACYJNE

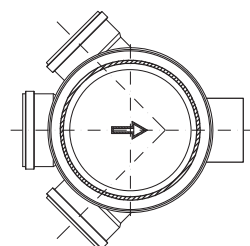


STUDNIA fi315 dla rury wznoszącej KARBOWANEJ fi315 mm

Kineta przelotowa



Kineta zbiorcza

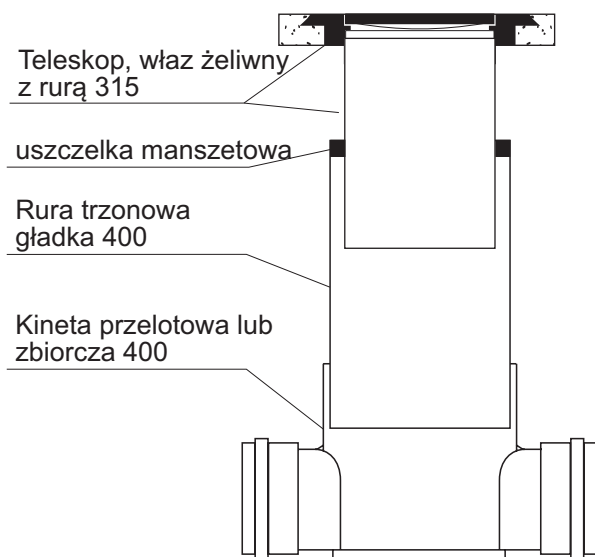


rysunek elementu	nazwa i wymiary	index	cena	ilość w opak.
Kineta przelotowa			cena za 1 szt.	
	Kineta przelotowa 315/160 r.wzn.karb.	PPKIN-315-160-PRZ-001	175,00	-
	Kineta przelotowa 315/200 r.wzn.karb.	PPKIN-315-200-PRZ-003	200,00	-
Kineta zbiorcza			cena za 1 szt.	
	Kineta zbiorcza 315/160/160 r.wzn.karb.	PPKIN-315-160-ZBI-002	200,00	-
	Kineta zbiorcza 315/200/200 r.wzn.karb.	PPKIN-315-200-ZBI-004	212,50	-
Rura trzonowa (wznosząca)			cena za m.b.	
	Rura wznosząca fi 315 karbowana	STCA-315/001-0-1577	81,65	-
Uszczelka			cena za 1 szt.	
	Uszczelka cienka teleskop. 315	OBCE-0315-000-O54	15,76	-

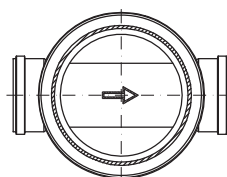


KANALIZACJA ZEWNĘTRZNA - STUDNIE KANALIZACYJNE

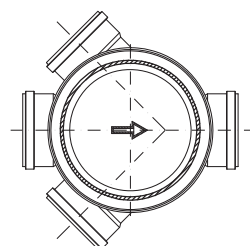
STUDNIA fi400 dla rury wznoszącej GŁADKIEJ fi400 mm



Kineta przelotowa

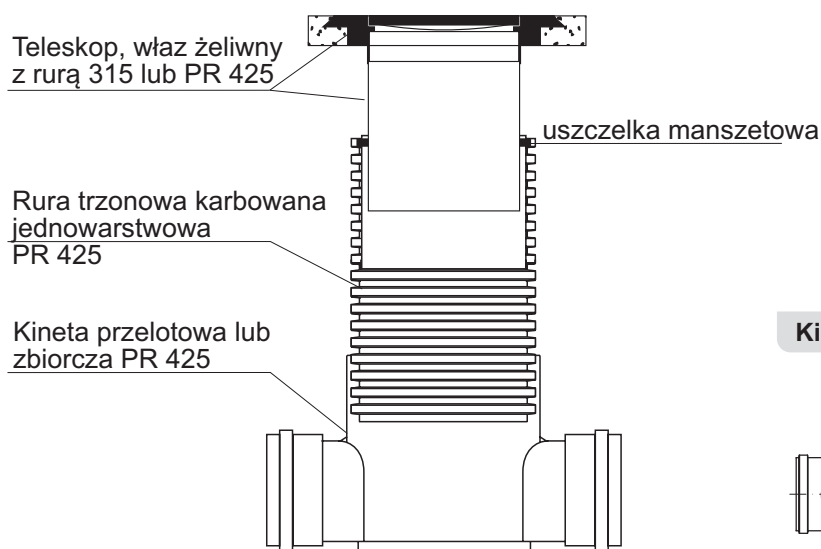


Kineta zbiorcza

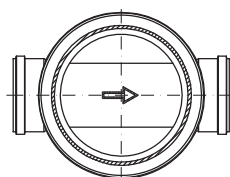
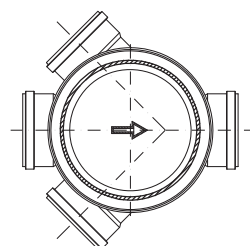


rysunek elementu	nazwa i wymiary	index	cena	ilość w opak.
Kineta przelotowa			cena za 1 szt.	
	Kineta przelotowa 400/160 r.wzn.gł.	PPKIN-400-160-PRZ-005	190,00	-
	Kineta przelotowa 400/200 r.wzn.gł.	PPKIN-400-200-PRZ-007	215,00	-
Kineta zbiorcza			cena za 1 szt.	
	Kineta zbiorcza 400/160/160 r.wzn.gł.	PPKIN-400-160-ZBI-006	215,00	-
	Kineta zbiorcza 400/200/200 r.wzn.gł.	PPKIN-400-200-ZBI-008	225,00	-
Rura trzonowa (wznosząca)			cena za m.b.	
	Rura wznosząca fi 400x7.9 N /6m/	STCA-400/079-0-1331	135,70	-
Uszczelka			cena za 1 szt.	
	Uszczelka manszet. fi 400/315 gładka	STCA-400/315-U-924	32,89	-

KANALIZACJA ZEWNĘTRZNA - STUDNIE KANALIZACYJNE



STUDNIA PR425 dla rury wznoszącej KARBOWANEJ PR 425 mm

Kineta przelotowa

Kineta zbiorcza


rysunek elementu	nazwa i wymiary	index	cena	ilość w opak.
------------------	-----------------	-------	------	---------------

Kineta przelotowa

cena za 1 szt.

Kineta przelotowa PR 425/160	PPKIN-450-160-ZGR-PRZ-013	210,00	-
Kineta przelotowa PR 425/200	PPKIN-425-200-000-PRZ-024	230,00	-
Kineta przelotowa PR 425/250	PPKIN-425-250-000-PRZ-023	690,00	-
Kineta przelotowa PR 425/315	PPKIN-450-300-000-PRZ-020	730,00	-
Kineta przelotowa PR 425/400 gł	PPKIN-425-400-000-PRZ-031	1300,00	-
Kineta przelotowa PR 425/400 PP	PPKIN-425-400-000-PRZ-030	1300,00	-

Kineta zbiorcza

cena za 1 szt.

Kineta zbiorcza PR 425/160/160	PPKIN-450-160-ZGR-ZBI-014	250,00	-
Kineta zbiorcza PR 425/200/200	PPKIN-450-200-200-ZBI-011	300,00	-
Kineta zbiorcza PR 425/250/250	PPKIN-425-250-000-ZBI-022	980,00	-
Kineta zbiorcza PR 425/315gł./200 gł./200	PPKIN-450-300-200-ZBI-018	1150,00	-
Kineta zbiorcza PR 425/315/315	PPKIN-450-300-300-ZBI-019	1350,00	-
Kineta zbiorcza PR 425/400		na zapyt.	-

Rura trzonowa (wznosząca)

cena za m.b.

Rura wznosząca PR 425 jednowar. czarna	STCA-425/600-0-1508	110,40	-
--	---------------------	--------	---

Uszczelka

cena za 1 szt.

Uszczelka manszet. fi 425/315	STCA-425/315-U-1298	55,20	-
Uszczelka cienka teleskop. 425	OBCE-0450-400-O1228	23,00	-



KANALIZACJA ZEWNĘTRZNA - STUDNIE KANALIZACYJNE

rysunek elementu	nazwa i wymiary	index	cena	ilość w opak.
Właz żeliwny z teleskopem			cena za 1 szt.	
	Właz żeliwny fi 315 1.5 T z rura tel.	STCA-315/015-A-1191	161,12	-
	Właz żeliwny fi 315 12.5 T z rurą tel.	STCA-315/125-B-1046	197,92	-
	Właz żeliwny fi 315 40 T okr. z rurą tel.	STCA-315/400-D-1383	215,17	-
	Właz żeliwny fi 425 PR 12.5 T z rurą tel.	STCA-425/125-B-1322	345,00	-
	Właz żeliwny fi 425 PR 40 T z rurą tel.	STCA-425/40 -D-1287 N	379,50	-



KANALIZACJA ZEWNĘTRZNA - POZOSTAŁE ELEMENTY STUDNI

rysunek elementu	nazwa i wymiary	index	cena 1 szt.	ilość w opak.
------------------	-----------------	-------	----------------	------------------

Rura teleskopowa

Rura teleskopowa gładka fi 315 x 0.5	STCA-315/05 -T-1153 N	42,26	-
--------------------------------------	-----------------------	-------	---

Właz żeliwny DN315 z rurą teleskopową

Właz żeliwny fi 315 1.5 T z rurą teleskop.	STCA-315/015-A-1191	161,12	-
Właz żeliwny fi 315 12.5 T z rurą teleskop.	STCA-315/125-B-1046	197,92	-
Właz żeliwny fi 315 40 T kwadrat z rurą tel.	STCA-315/400-D-1045	215,17	-
Właz żeliwny fi 315 40 T okrągły z rurą tel.	STCA-315/400-D-1383	215,17	-

Przykrycia żeliwne - właz żeliwny DN315

Właz żeliwny fi 315 1.5 T	STCA-315/015-A-939	106,72	-
Właz żeliwny fi 315 12,5 T	STCA-315/125-B-921	141,45	-
Właz żeliwny fi 315 40 T kwadrat	STCA-315/400-D-922	158,47	-
Właz żeliwny fi 315 40 T okrągły	STCA-315/400-D-1353	158,47	-

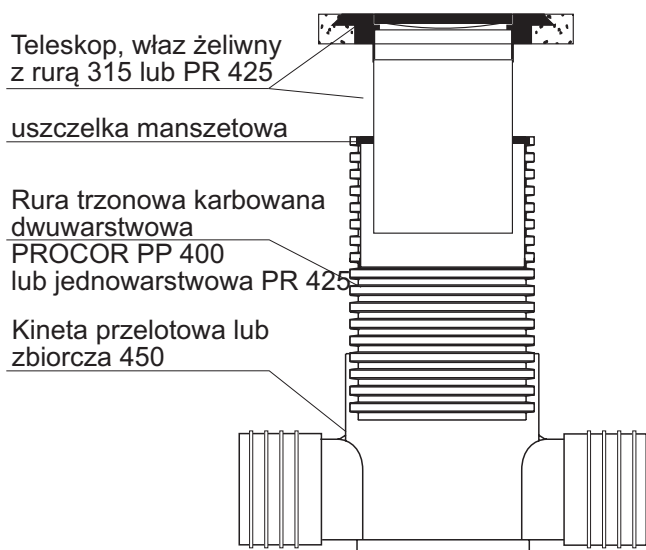
Właz żeliwny DN425 z rurą teleskopową

Właz żeliwny fi 425 PR 12.5 T z rurą tel.	STCA-425/125-B-1322	345,00	-
Właz żeliwny fi 425 PR 40 T z rurą tel.	STCA-425/40 -D-1287 N	379,50	-

Pokrywy i stożki z tworzywa

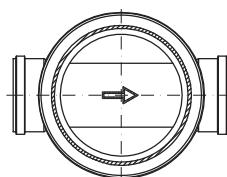
Pokrywa PP na rurę karb. fi 315 A-15 śruby	OBCE-0315-A15-O1288	46,00	-
Pokrywa PP na rurę gład. fi 400 A-15	OBCE-0400-315-O1334	69,00	-
Pokrywa PP na rurę gład. fi 315 A-15	OBCE-0315-A15-O1335	46,00	-
Pokrywa PP na rurę karb. 400 śr	STCA-400/425-0-1472	69,00	-
Pokrywa PP fi 315 gł. A-15 z rurą teleskop.	STCA-315/001-A-1413	103,50	-
Dno rury wzn. karb. fi 315	OBCE-0315-ZAS-O1336	46,00	-
Pokrywa dno osadnika T4/400P/425	STCA-400/425-T-981	69,00	-
Pokrywa nienajzdowa T4 600	STCA-600/001-T-1569	125,81	-
Pokrywa tworzywo T-4 400/425	OBCE-0400-POK-O1283	69,00	-
Stożek odciążający T3 425	STCA-425/000-T-1409	149,50	-
Pokrywa do stożka T4 425	STCA-425/000-1410	89,70	-
Stożek odciążający T3 NOR/400/425	STCA-400/425-T-980	74,75	-
Adapter TX 315 PO kwadr. /do właz. BOH	STCA-315/002-P-1574	50,60	-
Adapter TXO/315/N355U/kwadrat/NOR	STCA-425/000-T-1579	67,28	-
Pierścień T1 320/100	STCA-320/100-T-1388	50,60	-
Stożek odciążający T3 615/700	STCA-615/000-T-1361	209,30	-
Pierścień T1 680/20	STCA-680/020-T-979	74,75	-
Adapter TX 765/410/80	STCA-765/410-8-1511	98,90	-

KAN. ZEWN. STUDNIE **PROCOR**[®] PP

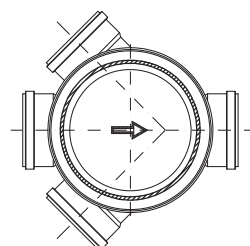


STUDNIA fi450 dla rury wznoszącej KARBOWANEJ PROCOR fi400 mm lub PR 425

Kineta przelotowa



Kineta zbiorcza



rysunek elementu	nazwa i wymiary	index	cena	ilość w opak.
Kineta przelotowa			cena za 1 szt.	
	Kineta przelot. 450/200 PP r.wzn.proc.oranż	PPKIN-450-200-ZGR-PRZ-015	260,00	-
	Kineta przelot. 450/300 PP r.wzn.proc.oranż	PPKIN-450-300-000-PRZ-010	750,00	-
	Kineta przelotowa PR 450/400 PP	PPKIN-425-400-000-PRZ-030	1300,00	-
Kineta zbiorcza			cena za 1 szt.	
	Kineta zbior. 450/200 PP/200 gł. r. wzn. proc.oranż	PPKIN-450-200-ZGR-ZBI-016	330,00	-
	Kineta zbior. 450/300 PP/200 gł.r.wzn.proc.oranż	PPKIN-450-300-200-ZBI-012	1100,00	-
Rura trzonowa (wznosząca)			cena za m.b.	
	Rura wznosząca PROCOR fi 400 SN8 PP	STCA-400/SN8-0-1166	140,30	-
	Rura wznosząca PR 425 jednowar. czarna	STCA-425/600-0-1508	110,40	-
Uszczelka			cena za 1 szt.	
	Uszczelka manszet. fi 400/315 PROCOR	STCA-400/315-U-926	32,90	-
	Uszczelka manszet. fi 425/315	STCA-425/315-U-1298	55,20	-
	Uszczelka cienka teleskop. 425	OBCE-0450-400-O1228	23,00	-

KANALIZACJA ZEWNĘTRZNA - POZOSTAŁE ELEMENTY STUDNI

rysunek elementu	nazwa i wymiary	index	cena 1 szt.	ilość w opak.
------------------	-----------------	-------	----------------	------------------

Wyrzynarki do rur

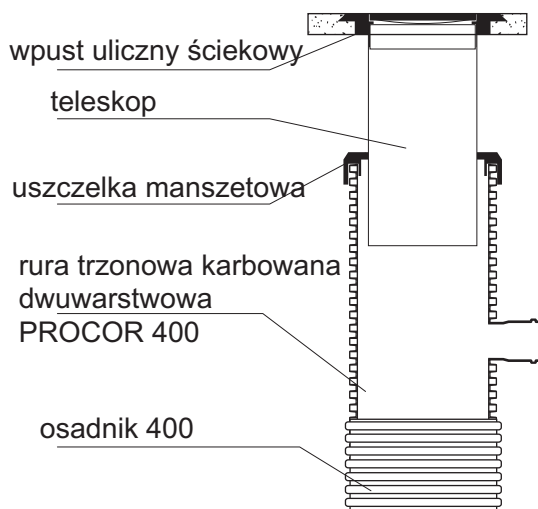
Wyrzynarka IN-SITU 110	OBCE-INSI-T11-O222	316,25	-
Wyrzynarka IN-SITU 160	OBCE-INSI-T16-O13	414,00	-
Wyrzynarka IN-SITU 200	OBCE-INSI-T20-O69	460,00	-

Uszczelka do przyłączy IN-SITU

Uszczelka do przyłączy 110 IN-SITU	OBCE-0100-INS-O51	13,80	-
Uszczelka do przyłączy 160 IN-SITU	OBCE-0160-INS-O52	17,25	-
Uszczelka do przyłączy 200 IN-SITU	OBCE-0200-INS-O53	21,85	-
Uszczelka do przyłączy 250 IN-SITU	OBCE-0250-INS-O1338	37,95	-
Uszczelka do przyłączy 315 IN-SITU	OBCE-0315-INS-O1339	40,25	-

Pasta poślizgowa

Pasta poślizgowa 1000 g SKIDOL	OBCE-1000-PAS-O1417- 1	40,48	-
Pasta poślizgowa 500 g SKIDOL	OBCE-0500-PAS-O1417	21,74	-
Pasta poślizgowa 500 ml	OBCE-0500-PAS-O1415	16,56	-
Pasta poślizgowa 1000 ml	OBCE-0100-PAS-O1416	28,64	-

**STUDNIA O400**
dla rury wznoszącej
KARBOWANEJ
PROCOR O400 mm

rysunek elementu	nazwa i wymiary	index	cena	ilość w opak.
Osadnik deszczowy			cena za 1 szt.	
	Osadnik deszczowy fi 400 PROCOR PP	STOS-400/000-0-1071	160,00	-
Rura trzonowa (wznosząca)			cena za m.b.	
	Rura wzn. fi 400 z 1 wlotem fi 160	STOS-400/000-0-928	165,00	-
	Rura wzn. fi 400 z 1 wlotem fi 200	STOS-400/000-0-929	175,00	-
Dodatkowe wloty			cena za 1 szt.	
	Wlot dodatkowy do studni kan. fi 160	STCA-WLT/160-T-911	72,00	-
	Wlot dodatkowy do studni kan. fi 200	STCA-WLT/200-T-912	90,00	-
	Wlot dodatkowy do studni kan. fi 250	STCA-WLT/250-T-1303	190,00	-
	Wlot dodatkowy do studni kan. fi 315	STCA-WLT/315-T-1512	258,00	-
Uszczelka			cena za 1 szt.	
	Uszczelka manszet. fi 400/315 PROCOR	STCA-400/315-U-926	32,90	-
	Uszczelka manszet. fi 425/315	STCA-425/315-U-1298	55,20	-
Rura teleskopowa			cena za 1 szt.	
	Rura teleskopowa gładka fi 315 x 0.5	STCA-315/05 -T-1153 N	42,26	-

KAN. ZEWN. - STUDNIA OSADNIKOWA PROCOR[®] PP

rysunek elementu	nazwa i wymiary	index	cena	ilość w opak.
------------------	-----------------	-------	------	---------------

Wpust uliczny - przykrycia żeliwne

cena za 1 szt.

Wpust uliczny żel. fi 315 1.5 T kwadrat z okr.kratką	STOS-315/400-D-1347	106,95	-
Wpust uliczny żel. fi 315 12,5 T kwadrat	STOS-315/400-B-1314	143,75	-
Wpust uliczny żel. fi 315 40 T kwadrat	STOS-315/400-D-933	270,25	-
Wpust uliczny żel. fi 315 40 T prostokąt	STOS-315/400-D-1151	322,00	-
Wpust uliczny żel. fi 425 40 T okrągły	STOS-425/400-D-1352	345,00	-

Wpust uliczny z rurą teleskopową

cena za 1 szt.

Wpust uliczny żel. fi 315 1.5 T z rurą teleskop.kwadrat z okr. kratką	STOS-315/400-D-1351	161,12	-
Wpust uliczny żel. fi 315 12.5 T z rurą teles. kwadrat	STOS-315/400-B-1315	194,47	-
Wpust uliczny żel. fi 315 40 T z rurą teles. kwadrat	STOS-315/400-D-1280	322,00	-
Wpust uliczny żel. fi 315 40 T z rurą teles. prostokąt	STOS-315/400-D-1112	372,72	-
Wpust uliczny żel. fi 425 40 T z rurą teleskop. okrągły	STOS-425/400-D-934	415,15	-

Uszczelka do przyłączy IN-SITU

cena za 1 szt.

Uszczelka do przyłączy 110 IN-SITU	OBCE-0100-INS-O51	13,80	-
Uszczelka do przyłączy 160 IN-SITU	OBCE-0160-INS-O52	17,25	-
Uszczelka do przyłączy 200 IN-SITU	OBCE-0200-INS-O53	21,85	-
Uszczelka do przyłączy 250 IN-SITU	OBCE-0250-INS-O1338	37,95	-
Uszczelka do przyłączy 315 IN-SITU	OBCE-0315-INS-O1339	40,25	-